



列间级精密空调



浙江雷迪司科技股份有限公司

>>> 公司简介

COMPANY INTRODUCTION



雷迪司致力于提供高效节能的电源、制冷、配电等数据中心机房一体化产品解决方案。聚焦中小型数据中心、边缘计算节点、物联网数据采集末端的基础运行设施建设，企业数字化升级服务等。

基于人工智能的物联网服务平台提供智能设备的在线监测与数据采集、智能分析、系统自动化控制以及线下运维保障服务。

公司秉承“质量为本，开拓创新，立足引领，追求卓越”的企业核心价值观，坚持“合作互利，共同发展”的经营理念，为锻造绿色环保高效的能源产业丰碑而永远向前！

分体式变频列间空调

产品介绍

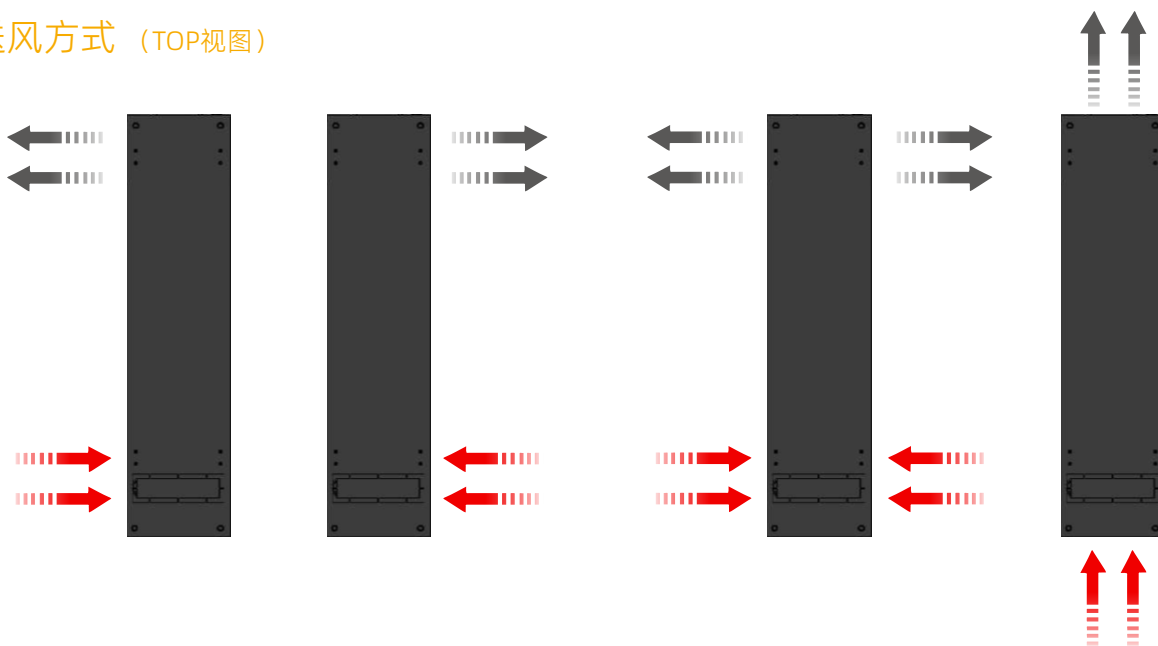
雷迪司列间变频机房专用精密空调机组是一种满足精密环境的控制系统，适用于大中小型机房，模块化机房，采用微模块、冷/热通道的数据中心，以及对节能、高热密度有需求的机房的环境控制。旨在保证诸如敏感设备、工业过程设备、通信设备和计算机等精密设备拥有一个合理的运行环境；主要适用于中大型数据中心、超算中心等高密度精密环境和设立冷热通道隔离的场景，也可用于微模块。

产品特点

- 1、名优配置，系统具有高可靠性、高效率、高显热比、高稳定性；
- 2、高温工况（室内回风温度35C/RH%27°C，室外35°C）；
- 3、匹配机房负载，系统可靠、稳定，节能效果好；
- 4、贴近冷源，精准制冷，防止热点；
- 5、掉电记忆，来电自启；可实现群控组网，联网监控等功能；
- 6、产品具有较高的性价比，同类产品有成本优势。
- 7、EC调节的节能效果；
- 8、可选配湿膜加湿/加极加湿，精准控制湿度，无需另外配置加湿器；
- 9、可选配PTC电加热发热量；
- 10、高灵敏度触摸屏，方便参数设置及维护；



送风方式（TOP视图）





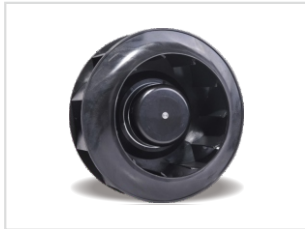
高灵敏度触摸屏

图像化显示功能，参数设置，运行状态查询等操作简单。标配RS485接口，Modbus协议，可群控32台机组（N+N）。支持TCP/IP，SNMP协议，可根据用户要求定制特殊的监控协议。



采用R410A环保制冷剂 直流变频压缩机

动态制冷，快速响应机房的热负荷变化，大大降低压缩机启停次数，从而提高系统的可靠性。



EC调速风机 支持顶送风 / 水平送风 / 下送风 / 下沉送风

采用EC调速风机，节能20%~30%，低噪音。根据负载大小自动调节，按需提供风量，保证系统稳定运行。



优质电子膨胀阀

平滑，稳定，可靠调节过热度，保证系统安全稳定。
与变频压缩机配合实现节能，与负载精确匹配，精确制冷。



远程管理

支持远程温度传感器，漏水报警传感器，烟雾报警传感器，短信报警功能。

分体式列间变频空调

产品外观



300宽
12.5KW 室内机



300宽
25KW 室内机



600宽
25KW 室内机



600宽
40KW 室内机



12.5KW室外机



300宽/600宽
25KW室外机



40KW室外机

技术参数

内机技术参数				
型号	整机 LSAXXXX	1013	1025	1040
性能参数	制冷量(KW)	12.5	25	40
	显冷量(KW)	11.8	23.75	39.3
	全年能效比AEER(W/W)	4.1	4.05	4.05
	风量 (m ³ /h)	3000	5000	8000
压缩机	数量(台)	1	1	1
	压缩机类型	直流变频		
主要配置	节流装置	电子膨胀阀		
	蒸发器	铝箔翅片+内螺纹紫铜管		
室内风机	机外余压(Pa)	0~200Pa		
	风机型式	EC风机		
机组标配加热量	电加热PTC(KW)	3	3	6
机组加湿量	电极加湿(kg/h)	3	3	3
电源参数	机组供电	380V/50Hz/3N	380V/50Hz/3N	380V/50Hz/3N
	配电参数最大电流(A)	28	37	50.2
	推荐空开容量	D32	D50	D63
	电源总输入线	5*6	5*10	5*16
其他	室外机数量(台)	1	1	1
	制冷剂	R410A		
内外机结构参数				
室内机(宽*深*高) mm	300×1200×2000	300/600×1200×2000	600×1200×2000	
室外机(宽*深*高) mm	960×390×1260	1370×990×1245	1565×1275×1340	
室内机(毛重) kg	160	220	290	
室外机(毛重) kg	58	82	133	
内外机连接管线				
液管	φ9.52	φ16	φ16	
气管	φ12.7	φ19	φ22	
内外机连接线	3×1.5	4×1.5	4×2.5	

温馨：以上空调管径配置为30米内常规配置，超过30米配管的请与我公司（技术）联系！

提示：我们致力于技术创新与产品完善设计，对产品功能、技术规格的更新，恕不另行通知。如所需数据未在表中列出，请与雷迪司联系。

一体式列间变频空调

产品介绍

一体式列间机房变频精密空调产品是针对玻璃幕墙大厦、写字楼等不能安装空调室外机的场合建造数据中心机房设计的，其特点是无需安装空调室外机组，内置冷凝水自动蒸发组件，无需现场安装调试，插电即可使用，灵活方便，不受空间限制，适用于高热密度一体化机柜、单排微模块机房系统。

产品优势

■ 简单

制冷单元按标准尺寸设计安装于机柜左右任意一边，安装简便，无需安装室外机组，无需做排水管，随便移动，适应任何场合。

■ 节能

高灵敏度传感器，可精确控温，控制范围及精确度为 $18^{\circ}\text{C}-28^{\circ}\text{C}\pm 1^{\circ}\text{C}$ ，送回风距离最短化，降低风扇功耗，节能效果明显，冷/热通道封闭，风机可实现按需制冷，节能40%以上。

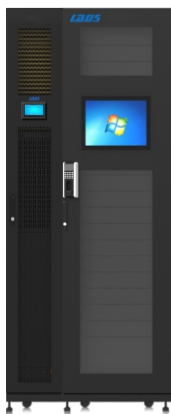
■ 经济

无需安装室外机组，减少材料与施工成本，降低故障点，制冷效果优，节省更多电量。

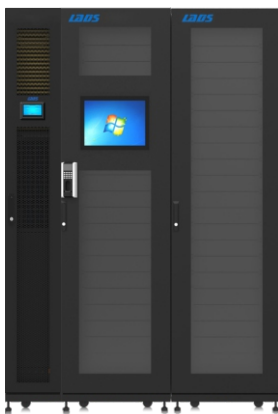
内置机柜配电模块，减少机柜配电单元投入，节省机柜空间。

■ 可靠

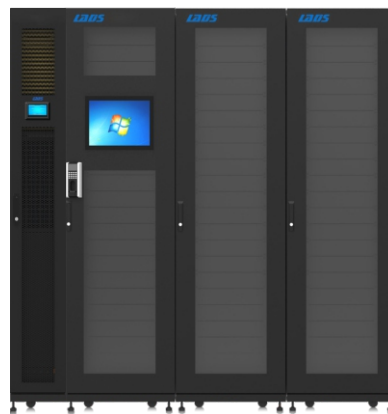
365天*24小时连续不间断运行设计，配有通讯端口，可实现联网监控，全方位监测、报警，保证恒定的温湿度环境。



1P机柜组合



2P机柜组合



3P机柜组合

技术参数

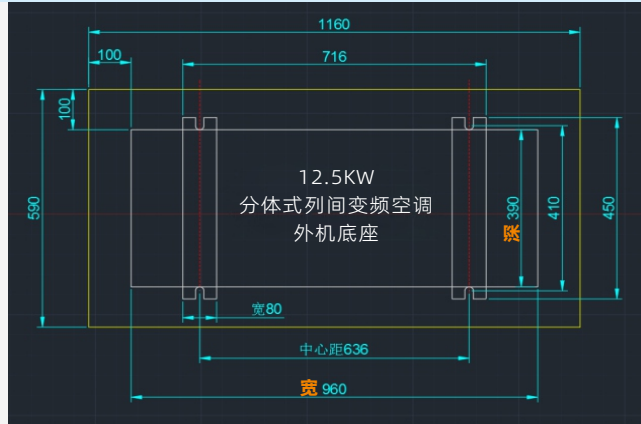
	产品型号	LSIN35	LSIN75
性能参数	总制冷量 (KW)	3.5	7.5
	制冷额定功率 (KW)	1.5	3.2
	最大运行功率 (KW)	2.5	4.7
	全年能效比(AEER) (W/W)	≥ 3.5	≥ 3.5
	温度控制范围及精度 (°C)	16°C-28°C±1°C	
	运转控制方式	微电脑智能控制 (带通讯接口 RS485)	
	蒸发器	螺纹铜管 / 铝箔翅片	
	电源	单相220V/50Hz	单相220V/50Hz
主要配置	风机型式	EC调速风机	
	额定风量 (m³/h)	1600	2400
	风机数量 (台)	2	2
	压缩机类型	变频高效压缩机	
	制冷剂	R410A	
	冷量控制方式	电子膨胀阀	
	数量 (N)	1	
可选配容量	再加热系统	PTC材质	
	电加热量 (KW)	2.0	4.0
过滤系统	过滤系统	符合标准EN799	
	过滤等级	≥G4	
噪音	噪音 (dB(A))	≤ 63	≤ 65
外型尺寸及重量	尺寸 (宽*深*高) mm	300×1200 (可拓展1400) ×1980	
	单台参考重量 (kg)	142	172
风冷冷凝器	冷凝风机数量 (个)	3	3
	冷凝风机类型	低噪音离心风机	
	冷凝风机风量 (m³/h)	每个风机800	每个风机1200
	冷凝器类型	螺纹铜管 / 铝箔翅片	
配电模块	配电系统	220V	220V
	配置	电量仪、指示灯、断路器、防雷模块	
	控制	市电总输入、UPS输入、UPS输出、UPS维修旁路、空调输入、市电输出、防雷开关	
	输出分路	市电输出3分路、UPS输出3分路、空调输出1分路	
冷凝水处理	不锈钢积水盒 (个)	2	
	PTC干烧棒功率 (W)	720W	
	应急排水管径 (mm)	≥ DN20	
电气规格	总电源线规格 (mm²)	2×4+1×2.5	2×10+1×4 / 4×4+1×2.5

温馨提示：我们致力于技术创新与产品完善设计，对产品功能、技术规格的更新，恕不另行通知。如所需数据未在表中列出，请与雷迪司联系。

外机空调底座参数

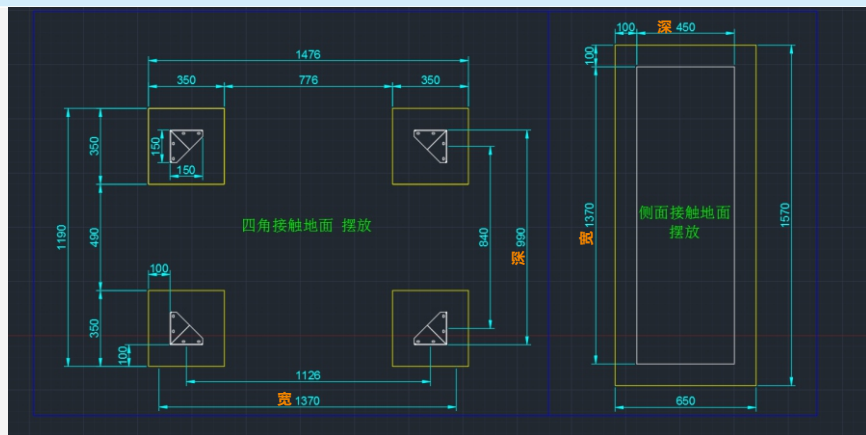
12.5KW 分体式列间变频空调

外机底座规格



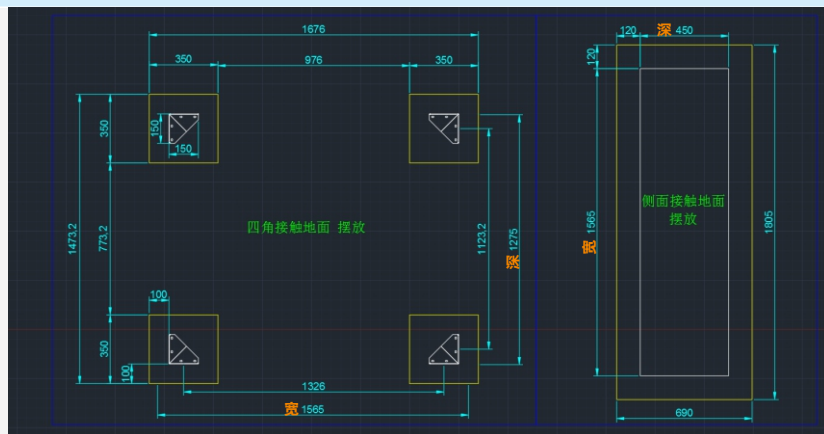
25KW 分体式列间变频空调

外机底座规格



40KW 分体式列间变频空调

外机底座规格



服务热线：400-6655-778



浙江雷迪司科技股份有限公司

ZHEJIANG LADS TECHNOLOGY CO., LTD.

杭州市西湖区古墩路天亿大厦10楼105A

网站：<http://www.ladis.com.cn>